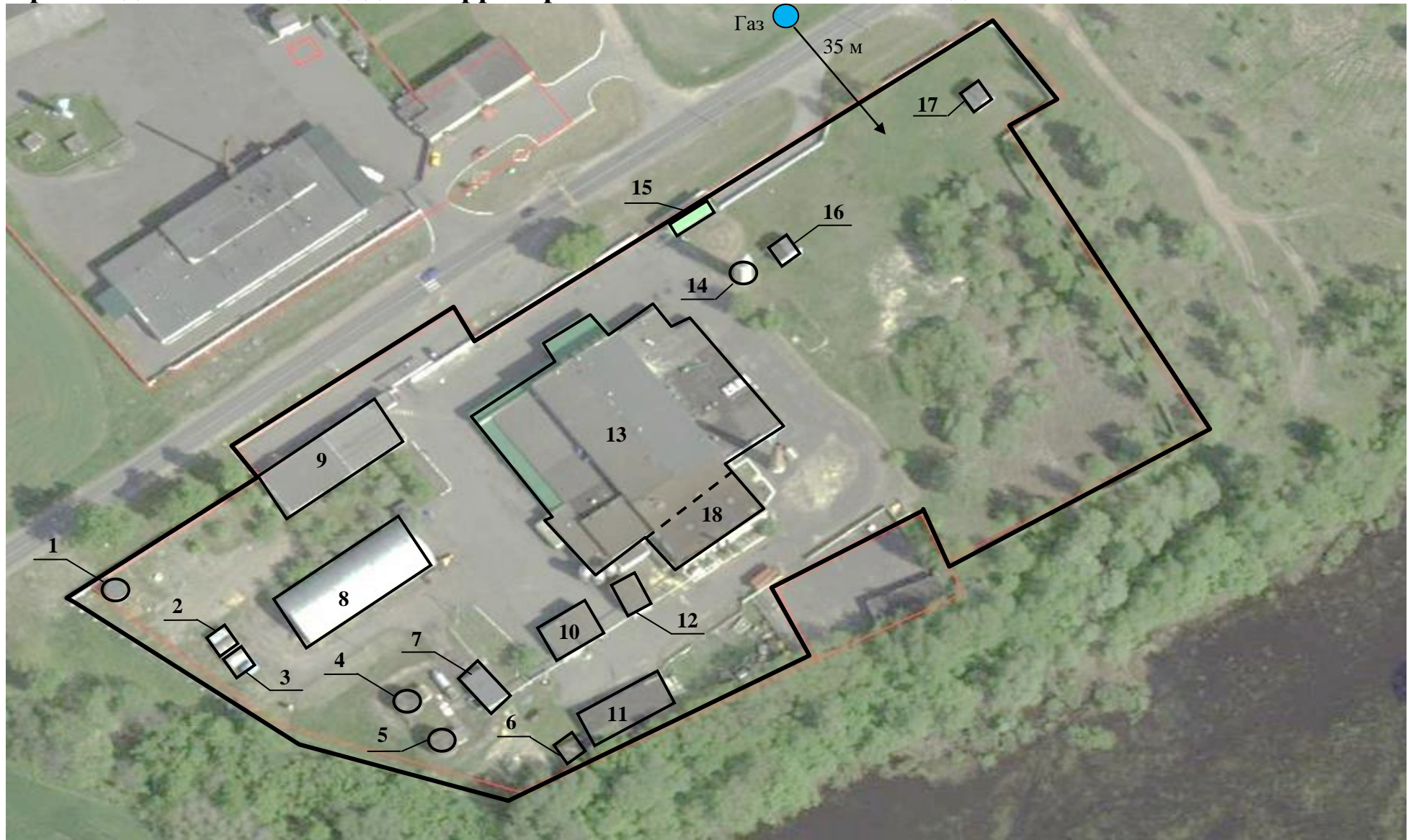


Производственная площадка: территория бывшего молочного завода



Условные обозначения:

- | | |
|-----------------------------------|---|
| 1 – КНС; | 10 – мойка для транспорта; |
| 2 – склад металлический; | 11 – гараж; |
| 3 – склад металлический; | 12 – ТП 2х400 кВ; |
| 4 – емкость для хранения топлива; | 13 – здание основного производства с компрессорной; |
| 5 – емкость для хранения топлива; | 14 – водонапорная башня; |
| 6 – склад ГСМ; | 15 – навес с дезбарьером; |
| 7 – здание мазутно-насосное; | 16 – артезианская скважина; |
| 8 – склад анкар; | 17 – артезианская скважина; |
| 9 – здание конторы с проходной; | 18 – котельная; |

Площадь: 2,6614 га

Подъездные пути: асфальтированная дорога.

Расстояние до ближайшей автодороги республиканского значения – 15 км (М-10 граница РФ-Гомель-Кобрин)

Расстояние до железной дороги: железнодорожная станция «Муляровка» – 15 км

Водоснабжение: сеть центрального водоснабжения, артезианские скважины

Электроснабжение: ТП 2х400кВ

Возможность газификации: строительство газопровода среднего давления длиной 35 м.

Ограничения: водоохранная зона

Преференциальные режимы: территория СЭЗ «Гомель-Ратон»